

Aviso de Ciclón Tropical en el Océano Pacífico

No. Aviso: 03

Ciudad de México a 23 de Octubre del 2016.

Emisión: 16:15h

Servicio Meteorológico Nacional, fuente oficial del Gobierno de México, emite el siguiente aviso:

Síntesis: Tormenta tropical SEYMOUR, al sur-suroeste de las costas de Colima y Michoacán.

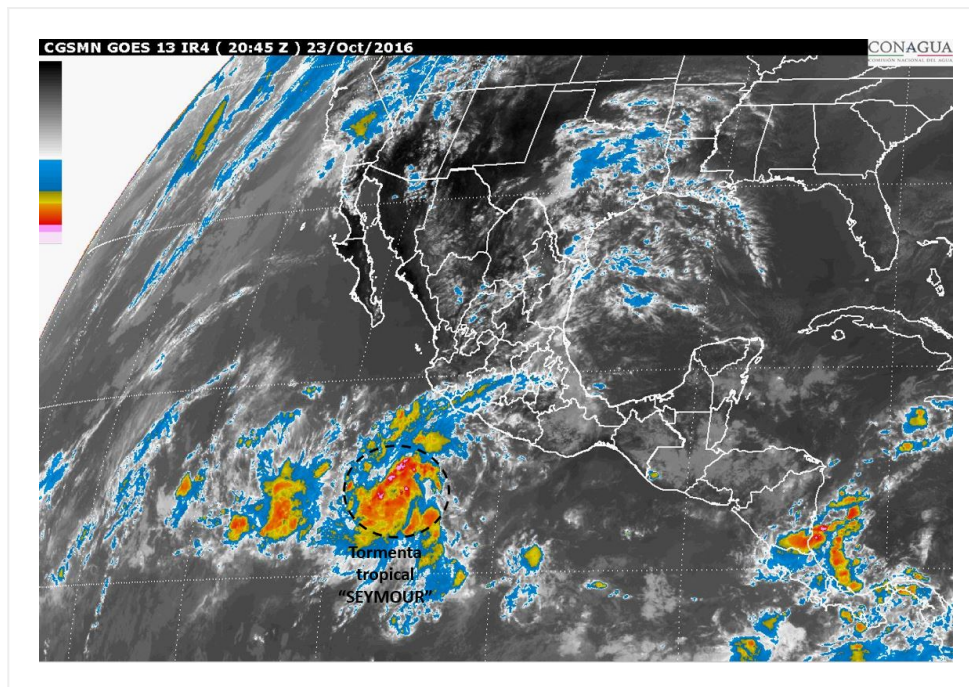


Imagen de satélite

Situación Actual:

Se ha formado la tormenta tropical SEYMOUR, al sur-suroeste de las costas de Colima y Michoacán.

Condiciones Actuales	
Hora local (hora gmt)	16:00 (21:00 GMT)
Ubicación del centro del ciclón	Latitud Norte: 13.9° Longitud Oeste: 105.9°
Distancia al lugar más cercano	555 km al sur-suroeste de Punta San Telmo, Mich. y a 590 km al sur-suroeste de Manzanillo, Col.
Desplazamiento actual:	Oeste-noroeste (290°) a 22 km/h

Condiciones Actuales

Vientos máximos [km/h]:	Sostenidos: 65 km/h	Rachas: 85 km/h		
Presión mínima central [hpa]:	1005 hPa			
Pronóstico de lluvia	Su circulación refuerza el potencial de lluvias en el occidente y sur del país.			
Recomendaciones	Extremar precauciones a la población en general en las zonas de los estados mencionados por lluvias, viento y oleaje (incluyendo la navegación marítima) y atender las recomendaciones emitidas por las autoridades del Sistema Nacional de Protección Civil, en cada entidad.			
Extensión en cuadrantes de radios de vientos y oleaje				
Radio de vientos de 63 km/h	55 km NE	55 km SE	0 km SO	0 km NO
Oleaje 4 m	85 km NE	0 km SE	0 km SO	0 km NO

PRONÓSTICO VALIDO AL DÍA/HORA LOCAL TIEMPO CENTRO	LATITUD NORTE	LONG. OESTE	VIENTOS [Km/h]	CATEGORÍA	UBICACIÓN (en km)
24/01h	14.5	107.8	75/95	Tormenta Tropical	625 km al suroeste de Manzanillo, Col. y a 625 km al suroeste de Punta San Telmo, Mich.
24/13h	15.2	110.2	95/110	Tormenta Tropical	725 km al suroeste de Playa Perula, Jal. y a 755 km al suroeste de Manzanillo, Col.
25/01h	15.8	112.7	110/140	Tormenta Tropical	835 km al sur-suroeste de Cabo San Lucas, BCS. y a 900 km al suroeste de Cabo Corrientes, Jal.
25/13h	16.4	115.1	130/155	Huracán categoría I	900 km al suroeste de Cabo San Lucas, BCS. y a 975 km al sur-suroeste de Cabo San Lázaro, BCS.
26/13h	17.8	119.0	140/165	Huracán categoría I	1,040 km al suroeste de Cabo San Lázaro, BCS.
27/13h	20.8	121.1	100/120	Tormenta Tropical	995 km al suroeste de Punta Eugenia, BCS.
28/13h	23.1	120.7	65/85	Tormenta Tropical	775 km al suroeste de Punta Eugenia, BCS.



Trayectoria pronóstico de la tormenta tropical SEYMOUR

Aviso No.	Fecha / Hora local CDT	Lat. Norte	Long. Oeste	Distancia más cercana (km)	Viento m. / rachas	Categoría	Avance
01	23 oct / 4:00	13.1	103.6	550 km al sur-suroeste de Zihuatanejo, Gro. 660 km al sur de Manzanillo, Col.	55/75	Depresión Tropical	oeste-noroeste (290°) a 26 km/h
02	23 oct / 10:00	13.5	105.0	560 km al sur-suroeste de Punta San Telmo, Mich., y a 615 km al sur de Manzanillo, Col.	55/75	Depresión Tropical	Oeste-noroeste (290°) a 26 km/h
03	23 oct / 16:00	13.9	105.9	555 km al sur-suroeste de Punta San Telmo, Mich. y a 590 km al sur-suroeste de Manzanillo, Col.	65/85	Tormenta Tropical	Oeste-noroeste (290°) a 22 km/h

EL SIGUIENTE AVISO SE EMITIRÁ A LAS 22:15HRS TIEMPO DEL CENTRO O ANTES SI OCURREN CAMBIOS SIGNIFICATIVOS

Pronosticador: Fernando Lara García

Revisó: Gerardo Vázquez Cárdenas